

# 对有害行为说不

歧视、骚扰和欺凌都属于害行为

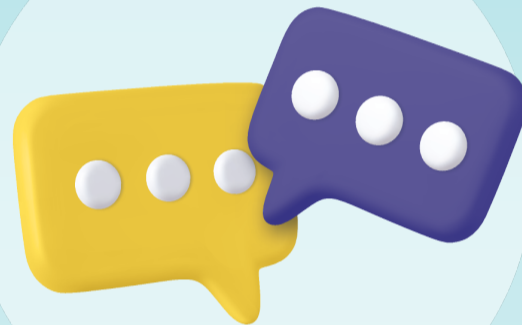
如果您目睹有害行为，请采取行动。  
您可以：



或



或



**阻止有害行为**

当即采取行动

**提供帮助**

为受害者提供帮助

**取得联系**

寻求建议或举报

**请牢记：先确保自己的安全，再采取行动。**

学生

请联系the Student Hub 电话 1300 635 276  
电邮 [wellbeingcounselling@melbournepolytechnic.edu.au](mailto:wellbeingcounselling@melbournepolytechnic.edu.au)  
导是免费并保密的。

员工

请联系People and Culture进行保密举报，电邮  
[people@melbournepolytechnic.edu.au](mailto:people@melbournepolytechnic.edu.au)

请联系Employee Assistance Program (EAP)寻求支持，  
此项服务免费并保密。电话 1300 361 008